

# TOM'S

2023.07.01～価格改訂版

## AGGRESSIVE CROSSOVER



トムのエッセンスをプラスし  
攻めのスポーティクロスオーバースタイルに。

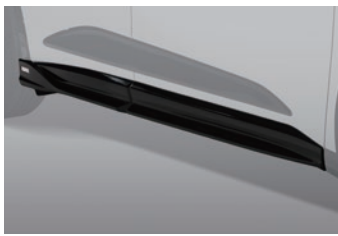
クラウンらしい上質さを残しつつ、トムスならではのスポーツテイストを纏うことで  
アグレッシブなスタイリングへと印象を大きく変化。

品格と勇ましさを絶妙に融合した佇まいは、クラウンの風格をさらに昇華させる。



※撮影車両のフェンダーアーチ部は純正部品に塗装処理を施しています。



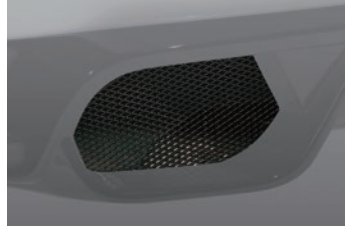


**01 フロントディフューザー** ⚠️  
 保安基準適合 (1.5H) (2.5H)  
 仕様 素材:FRP製  
 地上高:約24mm ダウン

**02 サイドディフューザー** ⚠️  
 保安基準適合 (3.0H) (4.0H)  
 仕様 素材:FRP製  
 地上高:約6mm ダウン

**03 リヤアンダーディフューザー** ⚠️  
 保安基準適合 (2.0H) (3.0H)  
 仕様 素材:FRP製  
 地上高:約28mm ダウン

**04 リヤウイング** ⚠️  
 保安基準適合 (1.0H) (2.5H)  
 仕様 素材:FRP製



**05 アルミホイール「TWF02」**  
 仕様 アルミ鍛造ワンピース  
 カラー:グロスブラック (2.2H)

**06 アルミホイール「TWF03」**  
 仕様 アルミ鍛造ワンピース  
 カラー:ブラッシュド (2.2H)

**07 エキゾーストシステム「トムス・パレル」** (1.0H)  
 【交換用マフラー事前認証制度対応品】  
 保安基準適合  
 仕様 本体:フルステンレス製  
 バイプ径:60.5φ  
 テールパイプ 89.1φ×2×左右  
 参考近接騒音値 RS:75dB/G・X:78dB  
 【標準車 70dB】

**08 マフラーメッシュ(03 リヤアンダーディフューザー専用)** (0.5H)  
 仕様 素材:アルミ  
 取付部品付属  
 ※03 + ノーマルマフラーの組み合わせの際、03のマフラー出口部分に装着するメッシュ状のカバーです。

※撮影車両のフェンダーアーチ部は純正部品に塗装処理を施しています。

塗装済設定色 **B** ブラック (202)

■ クラウungkrossオーバー ○:装着可能 △:備考の車両条件に依り装着可能 -:装着不可 ■本製品はノーマル車への装着を前提としています。トヨタ純正用品他との同時装着は未確認であり、出来ない場合も御座います。

カタログNo	品目名	種類名	品番	必要個数	メーカー希望小売価格(税込み)(円)	標準取付時間(H)	標準塗装時間(H)	RS		G		X	装着条件
								Advanced	Advanced	Advanced	Leather Package		
	スタイリングパーツセット ⚠️	塗装済 ブラック<202>	50000-TSH35-B	1	536,800	7.5	-	○	○	○	○	○	01 + 02 + 03 + 04 の4点セット
		素地	50000-TSH35-Z	1	445,500	7.5	12.0	○	○	○	○	○	
01	フロントディフューザー ⚠️	塗装済 ブラック<202>	51410-TSH35-B	1	132,000	1.5	-	○	○	○	○	○	
		素地	51410-TSH35-Z	1	112,200	1.5	2.5	○	○	○	○	○	
02	サイドディフューザー ⚠️	塗装済 ブラック<202>	51082-TSH35-B	1	165,000	3.0	-	○	○	○	○	○	
		素地	51082-TSH35-Z	1	129,800	3.0	4.0	○	○	○	○	○	
03	リヤアンダーディフューザー ⚠️	塗装済 ブラック<202>	52159-TSH35-B	1	132,000	2.0	-	○	○	○	○	○	※07「トムス・パレル」もしくは08マフラーメッシュとの同時装着が必要です。
		素地	52159-TSH35-Z	1	112,200	2.0	3.0	○	○	○	○	○	
04	リヤウイング ⚠️	塗装済 ブラック<202>	64440-TSH35-B	1	107,800	1.0	-	○	○	○	○	○	
		素地	64440-TSH35-Z	1	91,300	1.0	2.5	○	○	○	○	○	
	アルミホイール「TWF02」	05 グロスブラック	42610-TF203-GB	4	132,000/本	2.2(1台分)	-	○	○	○	○	○	ブレーキシステム「TOMS×brembo」対応。別途タイヤ(225/45R21)が4本が必要です。必ず純正ボルトを使用してください。
	21インチ 8.5J+40 5H/114.3	06 ブラッシュド	42610-TF203-BR	4	143,000/本	2.2(1台分)	-	○	○	○	○	○	
	アルミホイール「TWF03」	グロスブラック	42610-TF303-GB	4	132,000/本	2.2(1台分)	-	○	○	○	○	○	ブレーキシステム「TOMS×brembo」対応。別途タイヤ(225/45R21)が4本が必要です。必ず純正ボルトを使用してください。
	21インチ 8.5J+40 5H/114.3	06 ブラッシュド	42610-TF303-BR	4	143,000/本	2.2(1台分)	-	○	○	○	○	○	
07	トムスエアロパーツ専用エキゾーストシステム「トムス・パレル」	ステンレスチール	17400-TSH35	1	330,000	1.0	-	○	○	-	-	-	※03リヤアンダーディフューザーと同時装着が必要です。※08マフラーメッシュと同時装着はできません。※2023年8月発売予定
			17400-TSH36	1	330,000	1.0	-	○	○	-	-	-	
08	マフラーメッシュ(03 リヤアンダーディフューザー専用)		52451-TSH35	1	9,900	0.5	-	○	○	○	○	○	※03リヤアンダーディフューザーと同時装着が必要です。※07「トムス・パレル」と同時装着はできません。
	電子スロットルコントローラ「L.T.S.Ⅲ」		22037-TS004	1	48,400	1.0	-	○	○	○	○	○	
	「L.T.S.Ⅲ」オプション バックキャンセラーハーネス		22031-TS002	1	2,750	0.2	-	○	○	○	○	○	※車種により、リバース信号取り出し場所が異なります。販売店様にご相談ください。
	エアフィルター「スーパーラムⅡストリート」		17801-TSR44	1	7,700	0.2	-	○	○	-	-	-	
	ブレーキシステム「TOMS×brembo」	フロント用	43051-TSH35	1	709,500	2.0	-	○	○	○	○	○	※純正ホイール装着不可。05「TWF02」06「TWF03」は装着可能。※トヨタモビリティパーツ取扱い商品ではございません。
	ブレーキパッド「ハフォーマ」	フロント用	04498-TW825	1	16,500	1.0	-	○	○	○	○	○	
		リヤ用	04498-TW704	1	16,500	1.0	-	○	○	○	○	○	
	ドライカーボンパネル	フロントパネル	56650-TSH35	1	39,600	0.1	-	○	○	○	○	○	
		シフトパネル	58804-TSH35	1	39,600	0.1	-	○	○	○	○	○	
		スイッチパネル	74231-TSH35	1	51,700	0.1	-	○	○	○	○	○	
		スクラップカバー	67913-TSH35	1	44,000	0.1	-	○	○	○	○	○	
	TOMSエンブレム	クローム	08233-TS003	1	9,900	0.2	-	○	○	○	○	○	
		カーボン	08233-TS004	1	13,200	0.2	-	○	○	○	○	○	
		マットカーボン	08233-TS005	1	13,200	0.2	-	○	○	○	○	○	
	プッシュスタートボタン		89611-TSH003	1	3,080	0.5	-	○	○	○	○	○	
	フロアマット	T10	08211-TSH35-1B	1	63,800	-	-	○	○	○	○	○	毛足 10mm ※トヨタモビリティパーツ取扱い商品ではございません
		T05	08211-TSH35-2B	1	41,800	-	-	○	○	○	○	○	毛足 5mm ※トヨタモビリティパーツ取扱い商品ではございません

○素地品は、塗装のための事前の下地処理が必要です。下地処理後、塗装が可能となります。

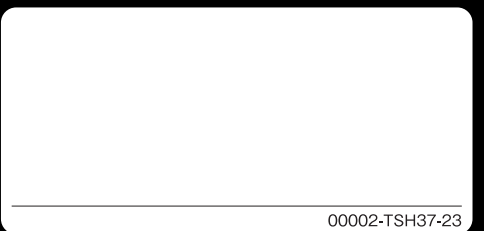
価格表記について ●(0.0H)は標準取付時間です。(0.0H)は標準塗装時間です。作業時間に依り取付費、塗装費が別途必要になります。 ⚠️ 装着時にボディへの穴あけ加工が必要となります。

○トムス製品は車両登録後の取り付けを前提としています。登録前に取り付けする場合は持ち込み登録となる場合があります。

○本カタログに記載の商品は、車名・車両型式・エンジン型式・年式・特記事項を十分に確認の上、お求めください。○トムス製品は使用目的や範囲が限定されており、トヨタ純正用品と別の取り扱いを受ける為、車両保証修理を受けられない場合があります。予めご了承ください。○エアロパーツを装着した場合、地上との間隔が狭くなる為、緑石や砂塵に干渉する場合があります。また、カラージャッキが指定の位置で使えない場合があります。ご了承ください。FRP製、ABS製の場合、純正部品より衝撃に弱くなります。ご注意ください。車両本体の色と完全に一致しない場合があります。車両本体との取り付け部若干のズレ(誤差)が生じる場合があります。○アルミホイールを装着する場合、タイヤサイズの変更により大きな歪みが発生したり、排水性や走行安定性が低下する場合があります。また、操縦感や乗り心地が変化したり、タイヤチューンが使用できない場合があります。タイヤが片減りする場合があります。車両フェンダークリアランスの個体差やタイヤ銘柄等によりボディ等と干渉する場合があります。フェンダーにはみ出す場合があります。ご注意ください。前後のタイヤサイズ、ホイールサイズが異なる場合はタイヤローテーションが出来なくなります。○マフラー等を交換した場合、パイプ径が大きくなる為、最低地上高が減少し、路面など干渉しやすくなります。最低地上高等の保安基準にご注意ください。また、排気音が増大したり騒音が悪化する場合があります。素材の特性により腐食や変色する場合があります。○他のパーツメーカー、トヨタ純正用品とは原則、併用できません。予めご了承ください。詳しくは販売店のスタッフにお問い合わせ下さい。トムス製品は車両登録後の取り付けを前提としています。登録前に取り付けする場合は持ち込み登録となる場合があります。○トムス製品のご使用において、取り付け方法や調整の仕方により、保安基準等の違反になる場合があります。お取り付け、ご使用に際しご注意ください。

■本ページの商品は純粋にトムスの取り扱い商品であり、トヨタ純正用品ではありません。

保証 トムスパーツについて保証修理を受けられる期間は、パーツを車両に装着された日(販売した日)から1年間となります。ただし、その期間内でも走行距離が20,000kmまでとなります。詳細についてはお問い合わせください。



TOM'S INC.

株式会社トムス 〒158-0082 東京都世田谷区等々力 6-13-10  
 TEL: (03) 3704-6191 FAX: (03) 3704-9486  
 ☎️ 0120-846-036

www.tomsracing.co.jp



CROWN CROSSOVER 専用ページ

