

# トムス カムリ リヤバンパサイドフィン

このたびはトムス リヤバンパサイドフィン(以下フィン)をお買い上げ頂き誠にありがとうございます。本製品の取り付け方法を以下に記します。正しい取り付けをお願いいたします。本取り付け説明書は「自動車整備技能検定3級合格者」程度の方を対象に記述してあります。用語等でご不明な点は、整備解説書等をご参照ください。なお、取り付け等に関するお問い合わせは、弊社技術までお問い合わせください。  
本製品の内容及び付属品は、改良のため予告なく変更することがありますのでご了承ください。

**適応車種** 本製品は以下の車種に対応しています。(2019年3月)

トヨタ カムリ AXVH70 WSグレード 平成30年8月～トヨタ純正用品、他社製エアロパーツとの併用はできません。

**取り付け上のご注意** 以下の注意を必ず守るようお願いいたします。

- 1.フィン取り付け作業は、必ず作業員2名で行ってください。
- 2.フィン脱落防止のため、両面テープは確実に圧着し、取り付けボルト等はしっかり締めてください。  
また、走行前にゆりみがないかチェックしてください。  
フィンが脱落した場合は、重大事故につながる恐れがあります。
- 3.車両をジャッキアップする際は、必ずリジットラック等で車両を固定してください。
- 4.塗装に際しては以下の点にご注意ください。  
(詳しくは「リヤバンパサイドフィン素地品の塗装手順」を参照の事)
- 5.純正用品及び他社製品との同時装着はできません。
- 6.リヤバンパサイドフィン装着により、標準リヤバンパーより、地上高約-10mm低くなります。
- 7.本製品は車両登録後の取り付けを前提としております。登録前に取り付けをする場合は持ち込み登録となります。
- 8.塗装済み品につきましては使用している材料の違い等により車両本体の色と完全に一致しない場合があります。

**構成部品** 本製品は以下のパーツで構成されております。欠品や破損等が無いことをご確認ください。

## 【リヤバンパサイドフィン 構成部品】



- ①リヤバンパサイドフィン(左右)×1
- ②ボルト(M6X15) x6
- ③ナット(M6) x6

## 取付要領



1赤○部分のクリップを取り外し、①フィンを車両に仮あわせをする。(赤○クリップは再使用する)  
※運転席側車両後端側クリップは再使用しない  
↑部分3か所の穴あけ位置をマジック等でマーキングをする。

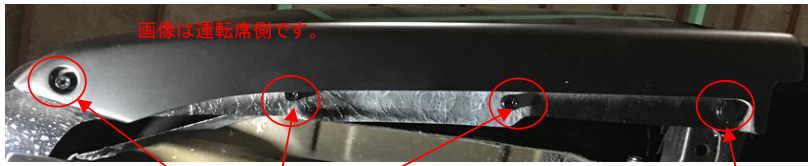


2.①フィンを取り外し、マーキング箇所をΦ6.5のドリルで穴あけをする。

この箇所のクリップは再使用

穴あけ箇所

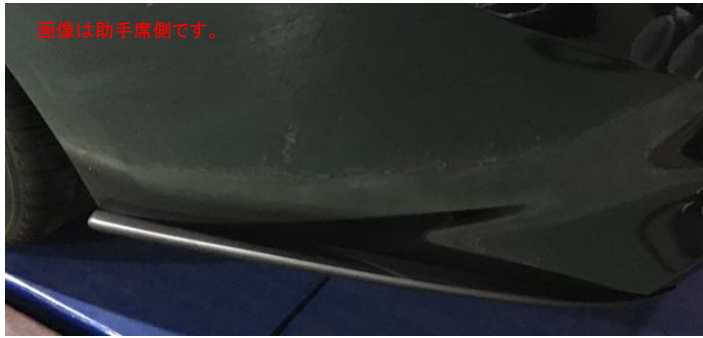
純正クリップ位



②、③ボルトナット位置

純正クリップ位

3.②、③ボルトナット及び純正クリップを使用して  
①フィンを車両に取り付ける。



4.各部位の閉め忘れが無いことを確認をする。

# リヤバンパサイドフィン地品の塗装手順

※素地品は塗装前に必ず仮取付けをして、各部に不具合がないか確認をしてください。

**塗装後のクレームには応じません。**

## 構成部品

- ①リヤバンパサイドフィン(左右)x1
- ②ボルト(M6X15) x6
- ③ナット(M6) x6

## I. 塗装作業手順

1. 塗装面の汚れ、ゴミ、ホコリをウエスで取り除き、必ず脱脂をする。
2. サフェーサー処理を行う。
3. 塗装を行う。塗装乾燥の加熱温度は40度以下で行うこと。

### 注意！

本製品はFRP製品のため適切な塗料を使用する。

### 注意！

40度以上の加熱は製品変形の恐れがある。