

TOM'S



標準バンパー+
02 フロントディフューザー / 03 カナード
04 サイドディフューザー装着例

コンペティションを彷彿させるスタイリングパーツをはじめ、日本屈指のレーシングチーム「TOM'S」が手掛ける、GR YARIS用カスタマイズパーツがついに登場！

Customize Parts for GR YARIS



標準バンパー+ 06 バンパーダクト
07 リヤルーフウィング装着例

日本が誇る、世界的ラリードライバーとのコラボレーションモデル

— TOM'Sは勝田貴元を応援します。このエアロの売り上げの一部は勝田貴元選手の活動にあてられます。 —

TOM'S GR YARIS TYPE TK

Produced by Takamoto Katsuta



05 リヤアンダーディフューザー+ 08 エキゾーストシステム「トムス・バレル」/ 06 バンパーダクト / 07 リヤルーフウィング装着車



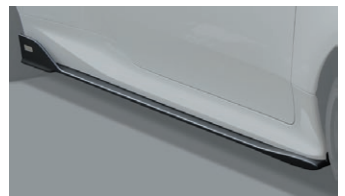
01 フロントバンパー ▲
 保安基準適合 (3.0H) (5.5H)
 仕 様 素材: FRP
 全 長: 約17mmプラス
 地上高: 約12mmダウン



02 フロントディフューザー ▲
 保安基準適合 (1.5H) (3.0H)
 仕 様 素材: FRP
 全 長: 約30mmプラス
 地上高: 約25mmダウン



03 カナード
 保安基準適合 (0.8H)
 仕 様 素材: FRP



04 サイドディフューザー ▲
 保安基準適合 (2.0H) (4.0H)
 仕 様 素材: FRP
 地上高: 約37mmダウン



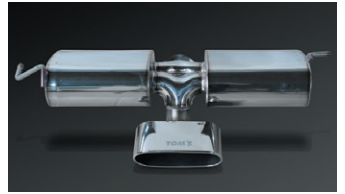
05 リヤアンダーディフューザー ▲
 保安基準適合 (3.0H) (6.0H)
 仕 様 素材: FRP
 全 長: 約14mmプラス
 地上高: 約33mmダウン
 ※03との同時装着が必要です。



06 バンパーダクト ▲
 保安基準適合 (2.0H)
 仕 様 素材: AES



07 リヤルーフウィング ▲
 保安基準適合 (1.5H) (3.0H)
 仕 様 素材: FRP



08 エキゾーストシステム「トムス・バレル」
 [交換用マフラー事前認証制度対応品] (1.0H)
 保安基準適合
 本体: フルステンレス製
 パイプ径:
 GXPA16 70-60.5φ / MXPA12 50.8φ
 テールパイプ(ステンレス): 200φオーバル
 参考近接排気騒音 (11 内は標準車の数値):
 GXPA16 91dB [77dB] / MXPA12 85dB [72dB]
 ※03 と同時装着が必要となります。
 ※2021年7月下旬出荷開始予定。

塗装済設定色

- W プラチナホワイトパールマイカ (089) B プレンシャスブラックパール (219) F フラットブラック (艶消しブラック)

■ トムス GR ヤリス

○: 装着可能 △: 備考の車両条件に応じ装着可能 -: 装着不可 ■本製品はノーマル車への装着を前提としています。トヨタ純正用品他との同時装着は未確認であり、出来ない場合も御座います。

品目名	種類名	品番	必要個数	メーカー希望小売価格		参考取付時間 (H)	参考塗装時間 (H)	RZ High P 1st	RZ High P	RZ 1st	RZ	RC	RS	装着条件
				(税込・円)	(税抜・円)									
01 フロントバンパー	塗装済み	(089) 52110-TPA16-W	1	247,500	225,000	3.0	-	△	△	△	△	△	△	※1
	予防安全パッケージ無車	(219) 52110-TPA16-B												
	塗装済み	(089) 52110-TPA17-W												
	予防安全パッケージ付車	(219) 52110-TPA17-B												
02 フロントディフューザー	フラットブラック	51410-TPA16-F	1	83,600	76,000	1.5	-	○	○	○	○	○	○	※1
	素地	51410-TPA16-Z	1	66,000	60,000									
03 カナード	フラットブラック	52111-TPA16-F	1	29,700	27,000	2.0	-	○	○	○	○	○	○	※1
04 サイドディフューザー	フラットブラック	51082-TPA16-F	1	101,200	92,000									
05 リヤアンダーディフューザー	素地	51082-TPA16-Z	1	66,000	60,000	3.0	-	△	△	△	△	△	△	※08との同時装着が必要です。 ※1
	フラットブラック	52159-TPA16-F	1	132,000	120,000									
06 リヤバンパーダクト	素地	52159-TPA16-Z	1	91,300	83,000	2.0	-	○	○	○	○	○	○	※1
	フラットブラック	52158-TPA16-F	1	24,200	22,000									
07 リヤルーフウィング	塗装済み	(089) 76871-TPA16-W	1	99,000	90,000	1.5	-	○	○	○	○	○	○	※1
	予防安全パッケージ付車	(219) 76871-TPA16-B												
	素地	76871-TPA16-Z												
08 エキゾーストシステム「トムス・バレル」	GXPA16用	17400-TPA16	1	258,500	235,000	1.0	-	○	○	○	○	○	○	※05との同時装着が必要です。 ※2021年7月下旬出荷開始予定。
	MXPA12用	17400-TPA17	1	258,500	235,000	1.0	-	-	-	-	-	-	○	
エアクリーナー「スーパーラムⅡ」	GXPA16用	17801-TSR48	1	7,700	7,000	0.1	-	○	○	○	○	○	-	
電子スロットルコントローラー「L.T.S.Ⅲ」	[L.T.S.Ⅲ]	22037-TS004	1	41,800	38,000	1.0	-	○	○	○	○	○	○	
ブーストアップパーツ「パワーボックス」	GXPA16用	22205-TS002	1	41,800	38,000	1.0	-	○	○	○	○	○	○	※3
カーボンシフトノブ	GXPA16用	33504-TZE21	1	14,080	12,800	0.1	-	○	○	○	○	○	○	
スポーツサスペンションキット	GXPA16用	48001-TPA16	1	187,000	170,000	4.5	-	○	○	○	○	○	○	F:全長調整式 R:ネジスペーサー 減衰力40段階調整式 ※2・3
サスペンション	フロント No.1 GXPA16用	51403-TPA16-01	1	33,000	30,000	0.5	-	○	○	○	○	○	○	
メンバーブレース	フロント No.2 GXPA16用	51403-TPA16-02	1	33,000	30,000	0.5	-	○	○	○	○	○	○	
リヤエンダー		64125-TPA16	1	19,800	18,000	1.0	-	○	○	○	○	○	○	
TOMS エンブレム	クローム	08233-TS003	1	9,900	9,000	0.1	-	○	○	○	○	○	○	

※1: 装着時にボディへの穴明け加工が必要になります。 ※2: 純正アップアーマント使用。Toyota Safety Sense 装着車(以下 TSS)において車高が下がる事により TSS の誤作動が発生する可能性があります。 ※3: トヨタモビリティパーツ取付取組商品ではございません。

価格表記について

● (0.0H) は標準取付時間です。(0.0H) は標準塗装時間です。作業時間に応じた取付費、塗装費が別途必要になります。

価格、取付費、塗装費は販売店が独自に定めておりますので、詳しくは各販売店におたずねください。価格は取付費、塗装費を含んだトムス希望小売価格(2021年6月現在のものです。)で参考価格です。

▲ 装着時にボディへの穴明け加工が必要となります。

○トムス製品は車両登録後の取り付けを前提としています。登録前に取り付けする場合は持ち込み登録となる場合があります。

○本カタログに記載の商品は、車名・車両型式・エンジン型式・年式・特記事項を十分にご確認の上、お求めください。○トムス製品は使用目的や範囲が限定されており、トヨタ純正用品と別の取り扱いを受ける為、車両保証修理を受けられない場合があります。予めご了承下さい。○エアロパーツを装着した場合、地上との間隔が狭くなる為、緑石や段差に干渉する場合があります。また、カラーデカキが指定の位置で使えない場合があります。ご了承下さい。FRP製、ABS製の場合、純正部品と衝撃に弱くなります。ご注意ください。車両本体の色と完全に一致しない場合があります。車両本体との取り付け部に若干のスレ(誤差)が生じる場合があります。○アルミホイールを装着する場合、タイヤサイズの変更により大きな走行音が発生したり、排水性や走行安定性が低下する場合があります。また、操縦感や乗り心地が変化したり、タイヤチェーンが使用できない場合があります。タイヤが剥がれる場合があります。車両ファンダークリアランスの個体差やタイヤ銘柄等によりボディ等と干渉する場合やファンダーよりはみ出す場合があります。ご注意ください。前後のタイヤサイズ、ホイールサイズが異なる場合はタイヤローテーションが出来なくなります。○マフラー等を変更した場合、パイプ径が大きくなる為、最低地上高が減少し、路面など干渉し取付になります。最低地上高等の保安基準にご注意ください。また、排気騒音が增大したり燃費が悪化する場合があります。素材の特性により熱で変色する場合があります。○他のパーツ(メーカー・トヨタ純正用品)とは原則、併用できません。予めご了承下さい。詳しくは販売店のスタッフにお問い合せ下さい。トムス製品は車両登録後の取り付けを前提としています。登録前に取り付けする場合は持ち込み登録となる場合があります。○トムス製品の使用において、取り付け方法や調整の仕方により、保安基準等の違反になる場合があります。お取り付け、ご使用に際しご注意ください。

■本ページの商品は株式会社トムスの取り扱い商品であり、トヨタ純正用品ではありません。

保証 トムスパーツについて保証修理を受けられる期間は、パーツを車両に装着された日(販売した日)から1年間となります。ただし、その期間内でも走行距離が20,000kmまでとなります。詳細についてはお問い合わせください。

00002-TPA16-21

TOM'S INC.

株式会社トムス 〒158-0082 東京都世田谷区等々力 6-13-10
 TEL: (03)3704-6191 FAX: (03)3704-9486
 ☎ 0120-846-036

www.tomsracing.co.jp

